

平成23年度
事業計画・収支予算書

財団法人 豊田市学校給食協会

目 次

I 事業計画	1
1 基本方針と重点施策	1
2 組織図	2
3 役員等	2
4 職員構成	2
5 事業期間	3
6 事業概要	3
(1) 物資の購入事業	3
(2) 調理に関する事業	5
(3) 食育推進事業	7
II 収支予算書	8

I 事業計画

1 基本方針と重点施策

(1) 基本方針

本年度は、平成24年4月の公益財団法人への移行に向け、重要施策である食育事業をより積極的に推進するとともに、今後の協会運営の自立性、専門性の向上に引き続き取り組んでいきます。また、事業を行うにあたり市教育委員会の指導、監督のもと、効率的で円滑な業務の推進、職場環境の向上、施設の安全管理及び職員の健康管理に関する施策等を積極的に展開してまいります。

(2) 重点施策実施項目

ア 物資調達に関すること

- ・安全な物資調達のため品質規格、産地生産履歴等の情報収集及び新製品情報の提供
- ・地産地食の推進(地元産の物資購入の推進)
- ・物資納入業者等に対する衛生管理の啓発及び指導の推進
- ・物資納入業者等に対する異物混入防止対策の推進

イ 給食調理に関すること

- ・食中毒を予防するため、ドライ運用の推進など二次汚染防止策の徹底
- ・安全な給食を提供するため異物混入防止対策の推進
- ・安全意識の高揚による危険予知訓練の推進
- ・安全衛生委員会、衛生推進委員会活動の充実

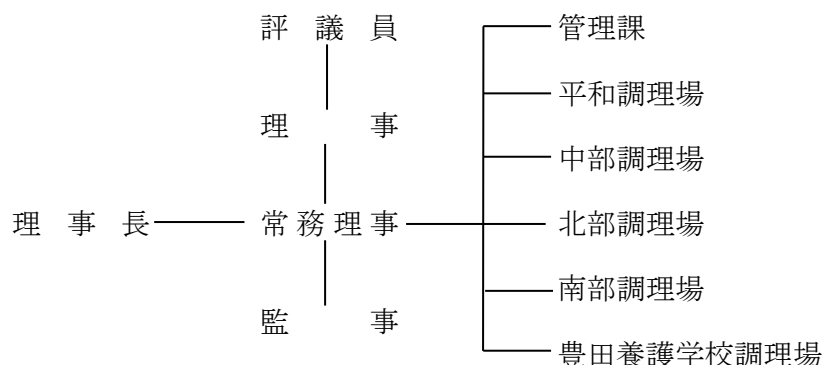
ウ 食育推進に関すること

- ・調理職員等による学校訪問及び残菜減少に向けた取組の推進
- ・児童、生徒の職場体験学習及び施設訪問の積極的な受け入れ
- ・親子学校給食調理教室等の実施及び充実
- ・協会のホームページの活用による給食の普及活動の推進

エ 協会の運営に関すること

- ・公益財団法人移行申請
- ・運営効率化委員会の推進
- ・協会自立に向けた職員研修の充実、実施

2 組織図



3 役員等

理事長	1名	常務理事	1名
理事	4名	監事	2名
		合計	8名

4 職員構成

		管理課	平和調理場	中部調理場	北部調理場	南部調理場	養護学校調理場	合計
管理課長	市派遣職員	1						1
場長	市派遣職員			1				1
	特別任用職員		1		1	1		3
事務職員	協会職員	5				1		6
技能職員	協会職員		1	2	1	1		5
	協会再任用					1		1
	市再雇用		1		1			2
調理職員	協会職員		22	16	17	22	3	80
	協会再任用			1				1
計		6	25	20	20	26	3	100
パートタイマー	事務フルパート	1						1
	事務	2						2
	技能		1	1	1	1		4
	調理補助						1	1
	午前(調理)		15	12	8	21	2	58
	午後(洗浄)		24	18	15	27		84
計		3	40	31	24	49	3	150
合計		9	65	51	44	75	6	250

5 事業期間
平成23年4月1日から平成24年3月31日まで

6 事業概要

協会の主な事業

① 給食に要する物資調達事業

市内191校園、児童、生徒、園児及び関係職員数5万3千人余の給食用主食及び副食物資を年間24億5,800万円余購入する。

② 給食調理事業

平和、中部、北部、南部給食センター及び豊田養護学校の調理場で旧市内72校園に提供する給食を1日当たり3万食余調理を行う。

③ 学校給食の普及奨励事業

調理員等の学校訪問、調理場の施設見学を通じ、学校給食の普及奨励を図る。

(1) 物資の購入事業

学校給食実施数

区分	市立学校(園)		私立学校(園)		計		
小学校	71校	27,070人	—	人	71校	27,070人	
中学校	25校	13,381	—		25校	13,381	
こども園	幼稚園	14園	1,283	19園	4,119	33園	5,402
	保育園	50園	5,442	11園	1,757	61園	7,199
豊田養護学校	1校	232	—		1校	232	
給食センター		235	—			235	
計	161校園	47,643人	30園	5,876	191校園	53,519人	

*教職員、保育師、養護学校職員等を含む

給食物資(主食及び副食)の取扱高(推計)

① 小学校、中学校、豊田養護学校

区分	児童、生徒 園児数等	給食実施 予定日数	一食当たりの給食 費	年間購入推計額	
小学校	27,070人	188日	240円	1,221,398,400円	
中学校	13,381人	182日	270円	657,542,340円	
豊田養護 学校	小学部	60人	183日	240円	2,635,200円
	中学部	22人	183日	270円	1,087,020円
	高等部	32人	183日	270円	1,581,120円
	教職員	118人	183日	270円	5,830,380円
給食センター	235人	198日	270円	12,563,100円	
保存食用物資(給食センター)	6ヶ所	198日	810円	962,280円	
保存食用物資(養護学校)	1ヶ所	183日	810円	148,230円	
合計				1,903,748,070円	

②こども園(平日)

区 分		児童、生徒 園児数等	給食実施 予定日数	一食当たりの給食 費	年間購入推計額
公立保育園	職員	854人	230日	210円	41,248,200円
	幼児	4,588人	213日	210円	205,221,240円
	1日保育士	400人	1回	210円	84,000円
	保存食	2ヶ所	240日	210円	100,800円
	試食会	2,900人	1回	210円	609,000円
	特定保育	36人	1回	210円	7,560円
私立保育園	職員	305人	218日	210円	13,962,900円
	幼児	1,452人	213日	210円	64,947,960円
	試食会	900人	1回	210円	189,000円
幼稚園	平日給食	5,402人	187日	210円	212,136,540円
	三期給食	600人	41日	210円	5,166,000円
合 計					543,673,200円

③こども園(土曜日及び間食分)

区 分		児童、生徒 園児数等	給食実施 予定日数	一食当たりの給食 費	年間購入推計額
公立保育園	土曜日	400人	52日	52円50銭	1,092,000円
	間食	2,452人	58日	40円	5,688,640円
私立保育園	土曜日	140人	52日	52円50銭	382,200円
	間食	1,450人	58日	40円	3,364,000円
幼稚園	間食	110人	58日	40円	255,200円
合 計					10,782,040円

給食物資取扱高合計	2,458,203,310円
-----------	----------------

(2) 調理に関する事業

ア 平和調理場

小学校			中学校			こども園(保育園)			こども園(幼稚園)		
校名	組数	食数	校名	組数	食数	園名	組数	食数	園名	組数	食数
前山	30	963	豊南	27	919	東海	5	98	野見	5	128
平和	15	439	末野原	24	763	根川	6	143	拳母	4	85
根川	15	454	上郷	19	588	みずほ	6	126	ルーテル幼	4	124
寿恵野	23	721				丸山	8	190	童子山	4	105
大林	27	839									
高嶺	25	766									
畝部	18	483									
童子山	22	648									
計	175	5,313	計	70	2,270	計	25	557	計	17	442

計 19校園 287組 8,582食

イ 中部調理場

小学校			中学校		
校名	組数	食数	校名	組数	食数
拳母	24	724	崇化館	25	820
朝日	20	572	逢妻	26	849
衣丘	19	596	朝日丘	23	752
小清水	29	1,000			
元城	11	237			
美山	29	931			
計	132	4,060	計	74	2,421

計 9校 206組 6,481食

ウ 北部調理場

小学校			中学校			こども園(保育園)			こども園(幼稚園)		
校名	組数	食数	校名	組数	食数	園名	組数	食数	園名	組数	食数
四郷	13	371	猿投	11	322	透成	1	17	井上幼	10	269
加納	11	246	猿投台	15	421	東広瀬	2	35			
青木	25	812	井郷	16	474	広沢	5	105			
西広瀬	4	47	保見	12	349	御船	4	104			
井上	21	637									
大畑	6	79									
東保見	20	615									
西保見	11	227									
伊保	9	219									
計	120	3,253	計	54	1,566	計	12	261	計	10	269

計 18校園 196組 5,349食

エ 南部調理場

小学校			中学校			こども園(保育園)			こども園(幼稚園)		
校名	組数	食数	校名	組数	食数	園名	組数	食数	園名	組数	食数
堤	33	1,111	高岡	16	533	駒場	7	166	住吉	5	128
若園	26	843	竜神	23	739	高美	6	104	豊田花園幼	7	211
竹村	27	842	若園	14	427	中根山	5	95	若林	4	87
駒場	16	499	前林	25	833	若園	6	161	上郷	5	102
若林東	21	649				わかば	10	195			
若林西	14	401				竹村	10	217			
土橋	14	350				高嶺	8	181			
山之手	23	726				畝部	10	210			
						永新	4	78			
計	174	5,421	計	78	2,532	計	66	1,407	計	21	528

計 25校園 339組 9,888食

オ 豊田養護学校調理場

小学部		中学部		高等部	
組数	食数	組数	食数	組数	食数
20	60	8	22	8	32 (118)

(注) ()は職員等の食数をまとめて表示したもの。

計 1校 36組 232食

合計	72校園	1,064組	30,532食	(H22.12.20現在 市給食実施計画による)
----	------	--------	---------	--------------------------

(3) 食育推進事業

①親子学校給食調理教室

調理員、栄養士等の指導により、学校給食の人気メニューを親子で作りながら「手洗いの仕方」や「調理の方法」などを体験し、適切な栄養摂取と給食への理解を深める。

②調理員学校訪問

小学校及び中学校へ調理員等が訪問し、写真パネルや調理道具を紹介しながら給食ができるまでの行程を説明し、調理員の給食に対する思いを伝え、安全・安心な給食を通じた食への理解を深める。

③職場体験事業

給食調理場での職場体験を希望する中学生を受け入れ、調理員が実際に行っている調理業務と一緒に進む体験機会を提供し、給食への理解と食生活が食にかかわる人々のさまざまな活動に支えられていることについての理解を深める。

④地産地食推進事業(新規実施予定)

親子学校給食調理教室等の機会を利用し、地元生産者に参加してもらい、食材の紹介や農作物を生産することの苦勞や喜びなどについて語り、食料の生産、流通及び消費について理解を深める。

⑤残菜減量推進事業

定期的に学校から戻ってくる残菜量の調査を行い、各学校のクラスごと、学校別のデータをグラフ化し学校への配布を行い残菜量の減量への協力を依頼し、給食を通じ自然や環境への理解を深める

⑥ホームページによる食の啓発事業

給食協会のホームページ上に「今日の給食」(毎日の給食を写真で紹介・献立の説明)、「給食のできるまで」(給食調理場の業務の流れや衛生面での取り組みなど紹介)などを掲載し、学校給食協会の取り組みと食に関する理解を深める。

II 収支予算書

収 支 予 算 書

平成23年4月1日から平成24年3月31日まで

(単位:千円)

科 目	予 算 額	前年度予算額	増 減	備 考
I 事業活動収支の部				
1 事業活動収入				
① 基本財産運用収入	8	40	△ 32	
1 基本財産利息収入	8	40	△ 32	
② 事業収入	2,675,189	1,691,646	983,543	
1 業務受託収入	2,664,406	259,154	2,405,252	
2 給食物資収入	10,783	1,432,492	△ 1,421,709	
③ 運営費補助金収入	548,350	621,832	△ 73,482	
1 運営費補助金収入	548,227	621,440	△ 73,213	
2 公益目的事業補助金収入	123	392	△ 269	学校給食普及奨励事業
④ 雑収入	613	960	△ 347	
1 運用財産利息収入	113	262	△ 149	
2 雑収入	500	698	△ 198	
事業活動収入計	3,224,160	2,314,478	909,682	
2 事業活動支出				
① 事業費支出	3,198,125	2,269,058	929,067	
1 給料支出	233,418	234,253	△ 835	
2 諸手当支出	106,257	112,427	△ 6,170	
3 福利厚生費支出	59,448	66,166	△ 6,718	
4 退職金支出	36,566	5,601	30,965	
5 貸金支出	100,153	166,679	△ 66,526	
6 旅費支出	458	404	54	
7 消耗品費支出	25,129	32,856	△ 7,727	
8 燃料費支出	49,296	58,737	△ 9,441	
9 印刷製本費支出	25	25	0	
10 光熱水費支出	102,743	126,670	△ 23,927	
11 修繕費支出	11,139	15,069	△ 3,930	
12 医薬材料費支出	118	145	△ 27	
13 通信運搬費支出	1,741	2,857	△ 1,116	
14 手数料支出	12,772	13,804	△ 1,032	
15 使用料及び賃借料支出	285	417	△ 132	
16 原材料費支出	359	444	△ 85	
17 負担金支出	10	10	0	
18 給食材料費支出	2,458,206	1,432,492	1,025,714	
19 補助金返還支出	1	1	0	
20 業務委託料返還支出	1	1	0	
② 普及奨励事業支出	123	392	△ 269	
1 消耗品費支出	123	344	△ 221	
2 印刷製本費支出	0	48	△ 48	

(単位:千円)

科 目	予 算 額	前年度予算額	増 減	備 考
③ 管理費支出	36,127	31,121	5,006	
1 報酬支出	1,196	1,316	△ 120	
2 給料支出	12,000	11,278	722	
3 諸手当支出	6,000	5,929	71	
4 福利厚生費支出	4,600	5,000	△ 400	
5 災害補償費支出	0	200	△ 200	
6 報償費支出	814	869	△ 55	
7 旅費支出	97	97	0	
8 交際費支出	112	112	0	
9 消耗品費支出	1,392	1,239	153	
10 食糧費支出	19	19	0	
11 印刷製本費支出	314	314	0	
12 医薬材料費支出	9	9	0	
13 通信運搬費支出	69	69	0	
14 手数料支出	3,010	1,526	1,484	
15 損害保険料支出	941	518	423	
16 使用料及び賃借料支出	2,249	1,832	417	
17 負担金支出	390	390	0	
18 公課費支出	61	70	△ 9	
19 委託料支出	2,754	334	2,420	
20 備品購入費	100	0	100	
事業活動支出計	3,234,375	2,300,571	933,804	
事業活動収支差額	△ 10,215	13,907	△ 24,122	
II 投資活動収支の部				
1 投資活動収入				
① 特定資産取崩収入	36,566	5,601	30,965	
1 退職資産取崩収入	36,566	5,601	30,965	
投資活動収入計	36,566	5,601	30,965	
2 投資活動支出				
① 特定資産取得支出	26,351	19,508	6,843	
1 退職資産取得支出	26,351	19,508	6,843	
投資活動支出計	26,351	19,508	6,843	
投資活動収支差額	10,215	△ 13,907	24,122	
当期収支差額	0	0	0	
前期繰越収支差額	0	0	0	
次期繰越収支差額	0	0	0	